

# 10-6-3W-HP SPHERIQUE KM-180T/EN5424 ENTIEREMENT METAL



KM

180

EN  
5424

10W

6W

3W

H  
P

S  
P  
H  
E  
R  
I  
Q  
U  
E

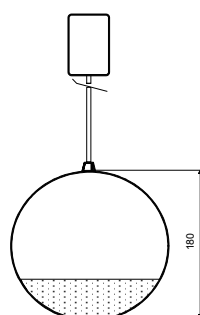
- UTILISABLE EN **10-WATT & 6-WATT**
- **ENTIEREMENT METAL**
- ANTIFEU & ININFLAMMABLE
- LIVRABLE EN **VERSION ACIER SPECIAL BROSSE**
- 50-HZ-TRANSFO STABLE
- HP AVEC **BORNIER CERAMIQUE** ET **THERMO-FUSIBLE** LIVRABLE EN OPTION
- ANGEL **COUVERT 360° A 1 KHZ**
  
- **VERSION KM-180T/EN-5424-CERTIFIEE:**  
**NUMERO COMMANDE:**

**KM-180T/EN-5424** NR-CERTIFICAT: 1293-CPD-0272

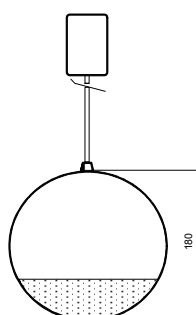
## CARACTÉRISTIQUES TECHNIQUES:

**KM-180T/EN5424**

Haut-parleurs:	10/15W Large Bande avec cône HF
Ligne 100V:	10-6-3W
Bande passante:	120 – 16.000 Hz
EN-Sensibilité 1W/4M:	78,0 dB
Pression acoustique max 10W/4M:	89,30 dB
Pression acoustique 1W/1M max EASE/Ulysses:	92 / 93 dB (3,5 / 7,5 KHz)
Pression acoustique 10W/1M max EASE/Ulysses:	102 / 103 dB (3,5 / 7,5 KHz)
Angle d'ouverture H (0,5/1/2/4 KHz):	360°/360°/70°/52°
Angle d'ouverture V (0,5/1/2/4 KHz):	360°/360°/70°/52°
Dimensions (d):	180 mm
Poids:	1,7 kg
Couleur:	blanc / opt. Acier Special brossé



EN-5424-PAGE-30-A



# ANGLE D'OUVERTURE 10-6-3W-HP SPHERIQUE KM-180T/EN5424

Proc. de mesure	Axe	500Hz	1000Hz	2000Hz	4000Hz
EN5424	HOR	360°	360°	70°	52°
EN5424	VER	360°	360°	70°	52°
EASE/ULYSSES	HOR	360°	240°	160°	110°
EASE/ULYSSES	VER	360°	240°	160°	110°

**KM**

**1  
8  
0**

**EN  
5424**

**10W**

**6W**

**3W**

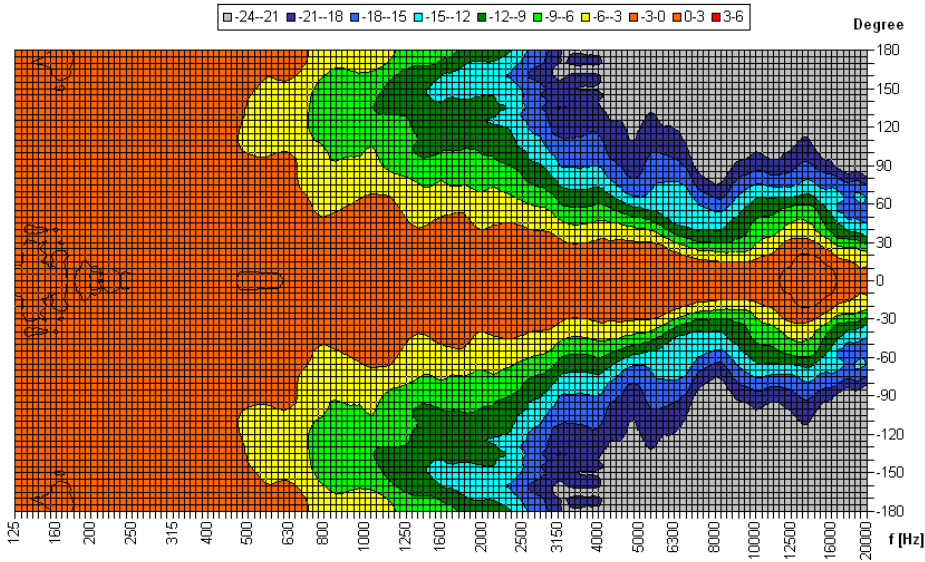
**H  
P**

**S  
P  
H  
E  
R  
I  
Q  
U  
E**

Source Data: D:\Strauch\Elko-Schmid\KM180T\Daten\HOR\KM180HOR.POX

Copyright by Four-Audio GmbH & Co KG Licensed to AAC

Horizontal Isobars of: Elko-Schmid KM-180T



Parameters: Cyclic Move: 0° ; Symmetry: average sym ; Freq.Smooth: 1/3 Oct ; Ang.Resol.: 5° ; Rel. to: 0° Axis 0°

