

DLS-220-DC/EN5424 2 x 6-3-1,5W-DUAL-CONE POUR LIGNES A/B

D
L
S

220
DC

EN
5424

DUAL
CONE

A / B

H
P

2

L
I
G
N
E
S



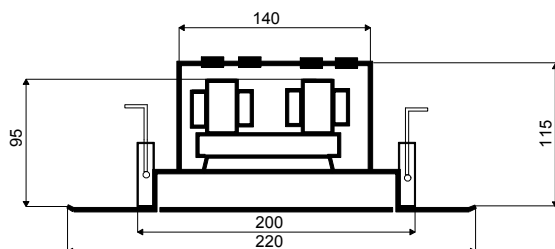
- EN CAS DE DEFAILLANCE PAS DE PERTE DE 50% DE LA SURFACE MEMBRANE
- EN CAS DE COURT-CIRCUIT SUR LA LIGNE CONTINUE DE FONCTION SUR LA DEUXIEME LIGNE
- **DEUX BOBINES D'ENROULEMENT** MONTEES FIL A FIL INDEPENDANTES PAR SYSTEME
- EN CAS DE SURCHAUFFE D'UNE BOBINE **CONTINUE DE FONCTION DE LA DEUXIEME**
- **DEUX TRANSFORMATEURS** 100-V INDEPENDANTS PAR SYSTEME
- **PAS DE VARIATION DE PHASE SUR LA MEMBRANE**
- VERSION AVEC **BORNIER CERAMIQUE** ET **THERMO-FUSIBLE** LIVRABLE EN OPTION
- CERTIFIE ANTICHOC NORME **DIN-18032-III** EN EN-5424
- VERSION **POUR ZONES HUMIDES** & DIVERS COULEURS RAL POSSIBLE

- **VERSIONS EN-5424 AVEC CAPOT ANTIFEU CERTIFIEES:**
NUMERO COMMANDES:

DLS-220-DC/EN-5424-BLANC NR-CERTIFICAT: 1293-CPD-0336
DLS-220-DC/EN-5424-RAL-9010 NR-CERTIFICAT: 1293-CPD-0336

CARACTÉRISTIQUES TECHNIQUES: DLS-220-DC/EN5424

Haut-parleurs:	6,5" / 2 x 15W avec cône HF
Ligne 100V:	2 x 100V-6-3-1.5W
Bande passante:	70 – 18.000 Hz
EN-Sensibilité 1W/4M:	76,0 dB (single), 82,0 dB (double)
Pression acoustique max 6W/4M:	86,6 dB (single), 92,6 dB (double)
Pression acoustique 1W/1M max EASE/Ulysses:	105 dB (3,2 KHz)
Pression acoustique 6W/1M max EASE/Ulysses:	110 dB (3,2 KHz)
Angle d'ouverture H (0,5/1/2/4 KHz):	180°/180°/158°/80°
Angle d'ouverture V (0,5/1/2/4 KHz):	180°/180°/158°/80°
Dimensions:	220 mm x 115 mm avec capot
Encastrement:	200 mm
Poids:	ca. 1,7 kg
Matériel:	Metal
Couleur:	DLS-220-DC-BLANC DLS-220-DC-RAL-9010: RAL 9010, opt. RAL-standard



EN-5424-PAGE-39-A

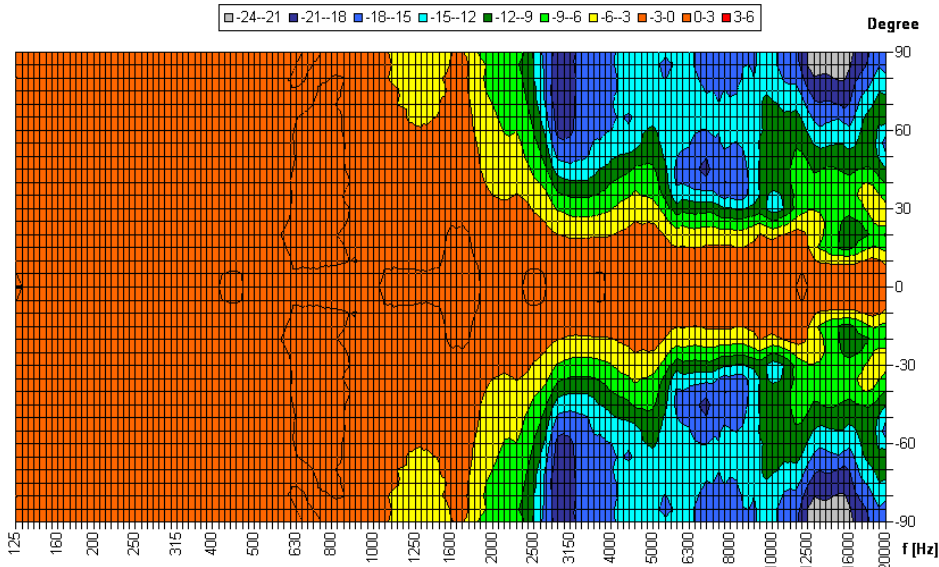
ANGLE D'OUVERTURE DLS-220-DC/EN5424 2 x 6-3-1,5W-DUAL-CONE

Proc. de mesure	Axe	500Hz	1000Hz	2000Hz	4000Hz
EN5424	HOR	180°	180°	158°	80°
EN5424	VER	180°	180°	158°	80°
EASE/ULYSSES	HOR	180°	180°	180°	60°
EASE/ULYSSES	VER	180°	180°	180°	60°

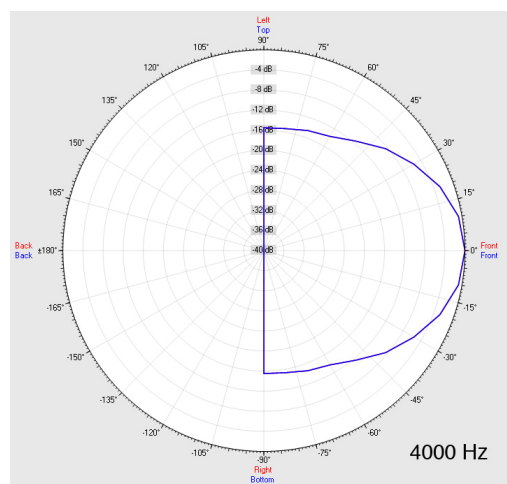
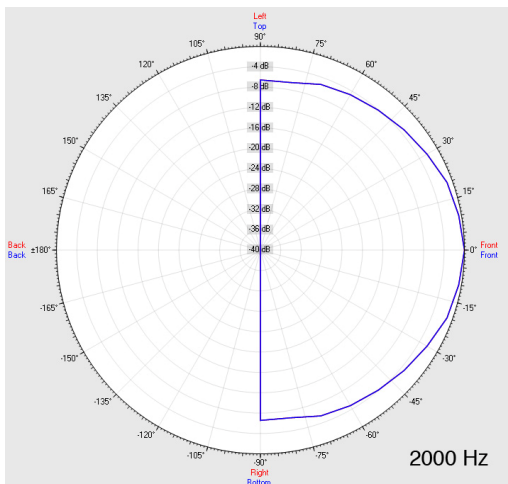
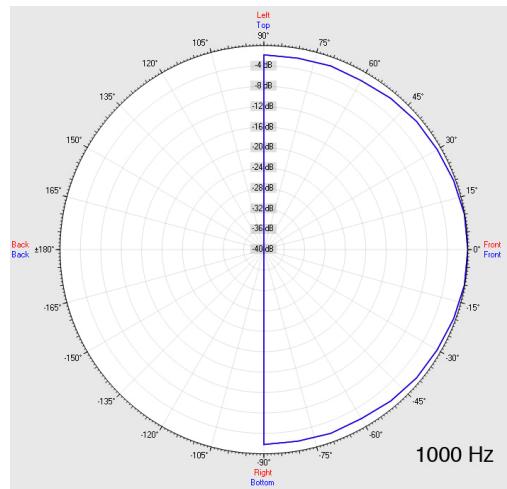
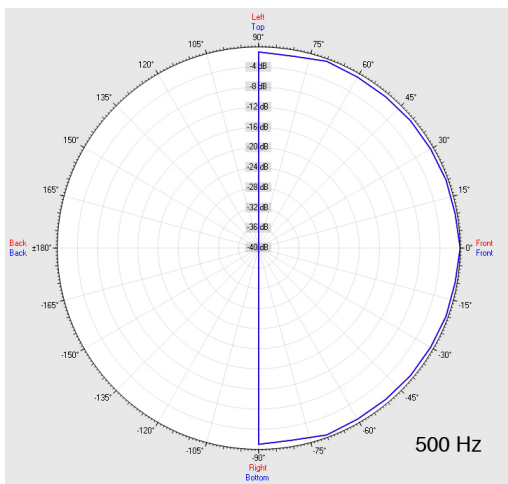
Source Data: D:\Strauch\Elko-Schmid\DLS220DC\DummyHOR\DLS220DC\HOR.POX

Copyright by Four-Audio GmbH & Co KG Licensed to AAC

Horizontal isobars of: Elko Schmid DLS220DC



Parameters: Cyclic Move: 0° ; Symmetry: 0..+180 sym ; Freq.Smooth: 1/3 Oct ; Ang.Resol.: 5° ; Rel. to: 0° Axis 0°



D
L
S

220
DC

EN
5424

DUAL
CONE

A / B

H
P

2

L
I
G
N
E
S