

HP MUR/PLAFOND RG-180-DC / EN5424 POUR 2 LIGNES A/B



**R
G
180
DC
EN
5424**

**D
U
A
L
C
O
N
E**

A / B

- EN CAS DE DEFAILLANCE **PAS DE PERTE DE 50% DE LA SURFACE** MEMBRANE
- EN CAS DE COURT-CIRCUIT SUR LA LIGNE **CONTINUTE DE FONCTION** SUR LA DEUXIEME
- **DEUX BOBINES D'ENROULEMENT** MONTEES FIL A FIL INDEPENDANTES PAR SYSTEME
- **DEUX TRANSFORMATEURS** 100-VOLT INDEPENDANTS
- APPROVISIONNEMENT DES HP **PAR 2 LIGNES SEPEAREES**
- **PAS DE VARIATION DE PHASE SUR LA MEMBRANE**
- **50-HZ-TRANSFO STABLE**
- ADAPTATION **100V PROTEGEE**
- VERSION AVEC **BORNIER CERAMIQUE ET THERMO-FUSIBLE** EN OPTION
- DIVERS **COULEURS RAL & VERSION POUR ZONES HUMIDES** EN OPTION
- VERSION **CERTIFIE ANTICHOC** NORME DIN 18032/III EN OPTION
- EQUIPEMENT **ANTI-VANDALISME**

- **VERSION RG-180-DC/EN-5424-CERTIFIEE:**
NUMERO COMMANDE:

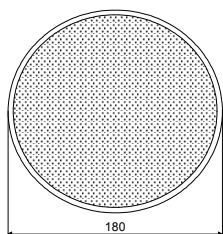
RG-180-DC/EN-5424 NR-CERTIFICAT: 1293-CPD-0369

CARACTÉRISTIQUES TECHNIQUES:

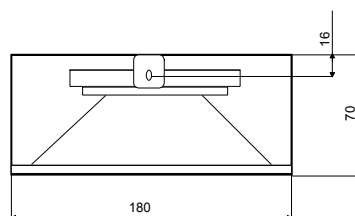
RG-180-DC/EN5424

Haut-parleurs:	6,5" / 2 x 15W avec cône HF
Ligne 100V:	2 x 100V-6-3-1.5W
Bande passante:	80 – 16.000 Hz
EN-Sensibilité 1W/4M:	76 dB (single), 82 dB (double)
Pression acoustique 6W/4M:	84 dB (single), 90 dB (double)
Pression acoustique 1W/1M max EASE/Ulysses:	109 dB (3,1 KHz)
Pression acoustique 6W/1M max EASE/Ulysses:	113 dB (3,1 KHz)
Angle d'ouverture H (0,5/1/2/4 KHz):	180°/180°/116°/59°
Angle d'ouverture V (0,5/1/2/4 KHz):	180°/180°/116°/59°
Dimensions:	180 x 70 mm
Poids:	1,40 kg
Matériel:	Métal
Couleur:	RAL 9010
Option:	Version Antichoc

**H
P
2
L
I
G
N
E
S**



EN-5424-PAGE-47-A



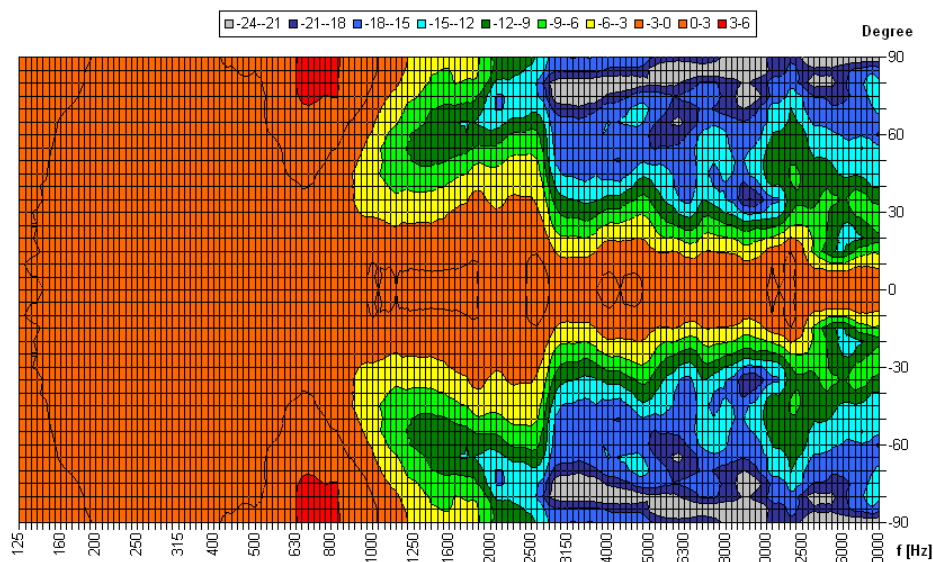
ANGLE D'OUVERTURE HP MUR/PLAFOND RG-180-DC / EN5424 A/B

Proc. de mesure	Axe	500Hz	1000Hz	2000Hz	4000Hz
EN5424	HOR	180°	180°	116°	59°
EN5424	VER	180°	180°	116°	59°
EASE/ULYSSES	HOR	180°	180°	95°	50°
EASE/ULYSSES	VER	180°	180°	95°	50°

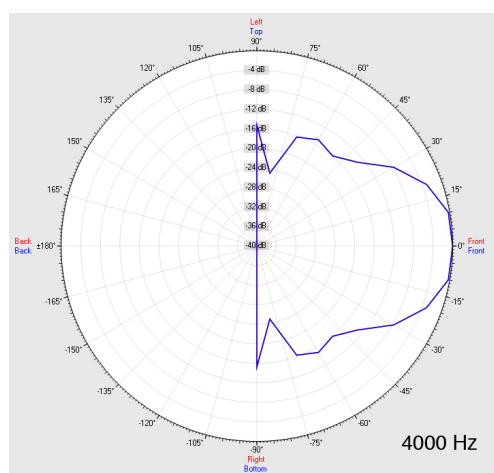
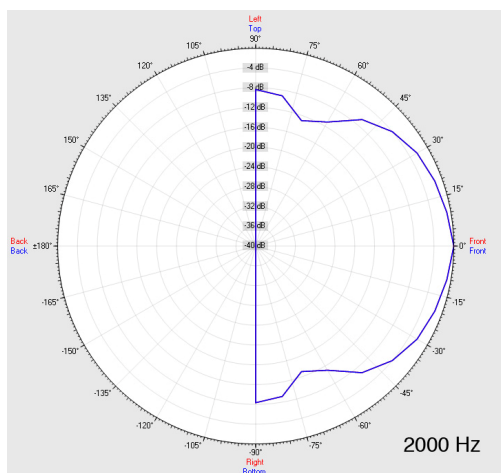
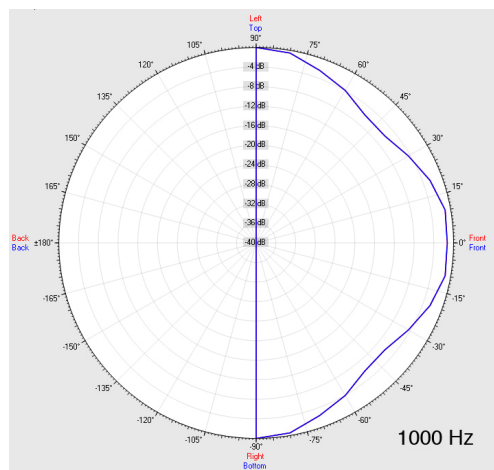
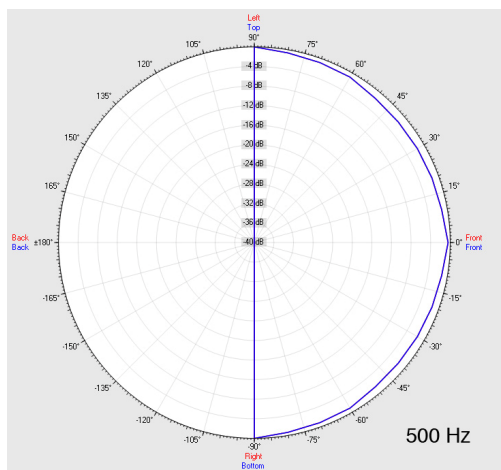
Source Data: D:\Strauch\Elko-Schmid\RG180DC\Daten\Dummy.FOX

Copyright by Four-Audio GmbH & Co KG Licensed to AAC

Horizontal Isobars of: Elko-Schmid RG-180-DC



Parameters: Cyclic Move: 0° ; Symmetry: 0..+180 sym ; Freq.Smooth: 1/3 Oct ; Ang.Resol: 5° ; Rel. to: 0° Axis 0°



**R
G
180
DC
EN
5424**

**D
U
A
L
C
O
N
E**

A / B

**H
P
2
L
I
G
N
E
S**