

RG-220-DC-II-VOIES-30W/EN5424 2 x II-VOIES-30W POUR LIGNES A/B



**R
G**

**220
DC**

**2x
II
VOIES**

**EN
5424**

**D
U
A
L
C
O
N
E**

A / B

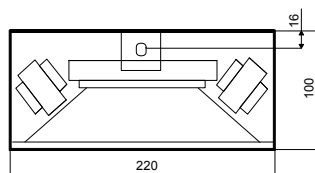
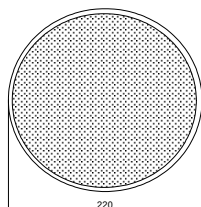
- HP A/B MUR ET PLAFOND DE HAUTE **QUALITE 2 x 30W-II-VOIES**
- **DEUX SYSTEMES 2 VOIES** INDEPENDANTS AVEC **4 BOBINES D'ENROULEMENT**
- EN CAS DE COURT-CIRCUIT SUR LA LIGNE **CONTINUE DE FONCTION** SUR LA DEUXIEME
- **DEUX TRANSFORMATEURS** 100-V INDEPENDANTS PAR SYSTEME
- **PAS DE VARIATION DE PHASE** SUR LA MEMBRNE
- EN CAS DE DEFAILLANCE **PAS DE PERTE DE 50% DE LA SURFACE** MEMBRANE
- **2 x 100V-30-20-10-6-3W** SYSTEME A/B
- UTILISATION **60-40-30-20-12-10-6-3W EN OPTION**
- HP AVEC **BORNIER CERAMIQUE** ET **THERMO-FUSIBLE** LIVRABLE EN OPTION
- VERSION POUR **ZONES HUMIDES & DIVERS COULEURS RAL** LIVRABLE EN OPTION
- VERSION CERTIFIEE ANTICHOC **NORME DIN 18032/III** EN OPTION
- PROTECTION **ANTI-VANDALISME**

**VERSION RG-220-DC-II-VOIES-30W/EN-5424 CERTIFIEE:
NUMERO COMMANDE:**

RG-220-DC-II-VOIES-30W/EN-5424 NR-CERTIFICAT: 1293-CPR-0428

CARACTÉRISTIQUES TECHNIQUES: RG-220-DC-II-VOIES-30W/EN5424

Haut-parleurs:	2 x 30W-8" – 2 VOIES
Ligne 100V:	2 x 100V-30-20-10-6-3W / Opt: 1 x 60-40-30-20-12-10-6-3W
Bande passante:	80 – 20.000 Hz
EN-Sensibilité 1W/4M:	76,8 dB (single), 82,8 dB (double)
Pression acoustique 30W/4M:	90 dB (single), 96 dB (double)
Pression acoustique 1W/1M max EASE/Ulysses:	100 dB (2,2 KHz)
Pression acoustique 30W/1M max EASE/Ulysses:	114,5 dB (2,2 KHz)
Angle d'ouverture H (0,5/1/2/4 KHz):	180°/180°/126°/52°
Angle d'ouverture V (0,5/1/2/4 KHz):	180°/180°/126°/52°
Dimensions:	220 x 100 mm
Poids:	ca. 1,9 kg
Matériel:	Métal
Couleur:	RAL 9010



**H
P
2
L
I
G
N
E
S**

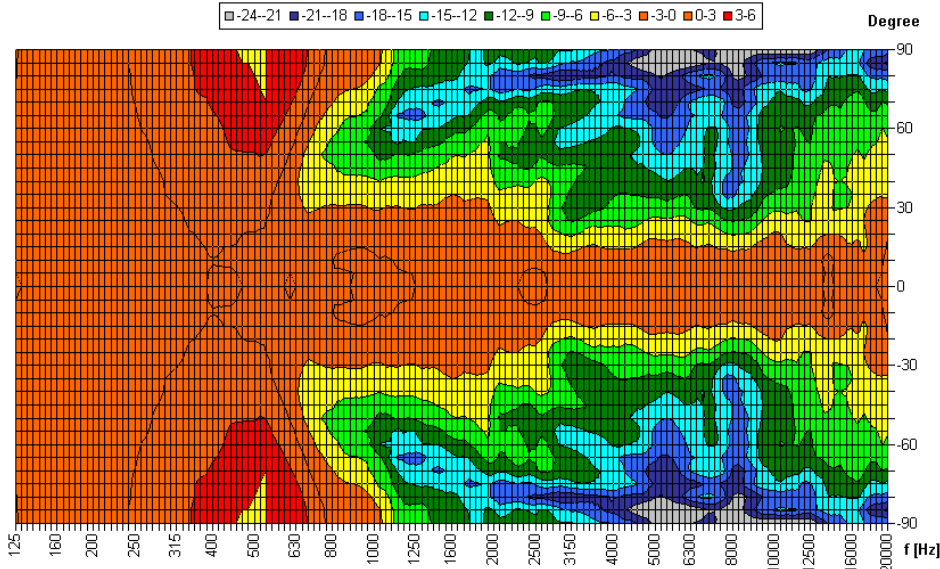
ANGLE D'OUVERTURE RG-220-DC-II-VOIES-30W/EN5424 2 x II-VOIES-30W

Proc. de mesure	Axe	500Hz	1000Hz	2000Hz	4000Hz
EN5424	HOR	180°	180°	126°	52°
EN5424	VER	180°	180°	126°	52°
EASE/ULYSSES	HOR	180°	85°	120°	50°
EASE/ULYSSES	VER	180°	85°	120°	50°

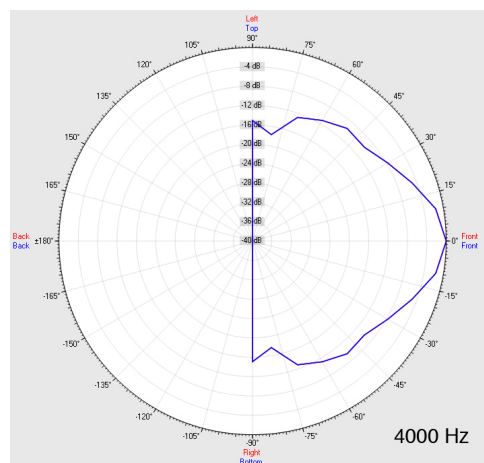
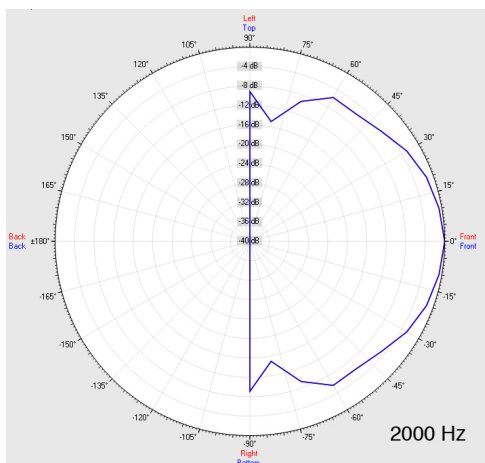
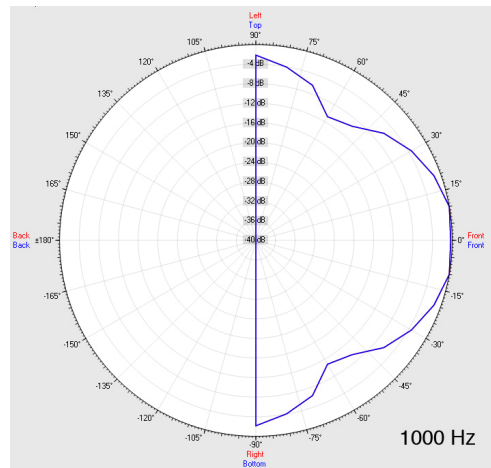
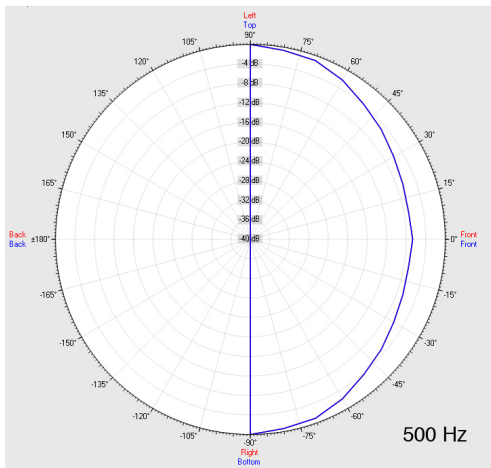
Source Data: E:\Daten\Elko-Schmid\RG220DC\Daten\Dummy.POX

Copyright by Four-Audio GmbH & Co KG Licensed to AAC

Horizontal Isobars of: Elko-Schmid RG-220-II-DC



Parameters: Cyclic Move: 0° ; Symmetry: 0. +180 sym ; Freq.Smooth: 1/3 Oct ; Ang.Resol.: 5° ; Rel. to: 0° Axis 0°



**R
G
220
DC
2x
II
VOIES
EN
5424**

**D
U
A
L
C
O
N
E**

A / B

**H
P
2
L
I
G
N
E
S**