

# DLS-265FT/30W-ESONIC-808/EN5424-8"-HAUT-PARLEUR COAXIAL



D  
L  
S  
  
2  
6  
5  
  
FT

EN  
5424

- EASE & ULYSSES-FICHER ETABLI PAR AUDIO-ACOUSTICS AACHEN
- OFFRE UNE DIFFUSION **DU SON EXCEPTIONELLE**
- MEMBRANE **RESISTANTE A L'HUMIDITE**
- ADAPTE AUX DIFFUSIONS DE SONORISATION EXIGEANTES
- **VERSION EN-5424 NORME DIN-18032-III** ANTI-CHOC SALLES DE SPORTS
- VERSION **POUR ZONES HUMIDES & DISPONIBLE EN COULEUR RAL STANDARD**
- VERSION AVEC **BORNE CERAMIQUE ET THERMO-FUSIBLE** LIVRABLE EN OPTION
  
- **EN-5424-VERSION CERTIFIEE AVEC CAPOT ANTIFEU & SYSTEME RESSORT 6 clips:**  
**NUMERO COMMANDE:**

**DLS-265FT/30W-E-SONIC-808/EN-5424**  
NR-CERTIFICAT: 1293-CPD-0301

E  
S  
O  
N  
I  
C

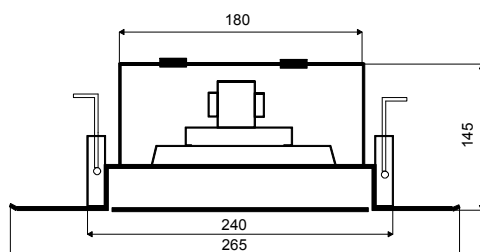
8  
0  
8

30

W  
A  
T  
T

## CARACTÉRISTIQUES TECHNIQUES: DLS-265FT/30W-E-SONIC-808/EN5424

Haut-parleurs:	HP coaxial 8"
Puissance nominale:	30/60 Watt
Ligne 100V:	30-15-7,5W
Bande passante:	50 – 20.000 Hz
EN-Sensibilité 1W/4M:	82,00 dB
Pression acoustique max 30W/4M:	95,13 dB
Pression acoustique 1W/1M max EASE/Ulysses:	104 dB (1,3 KHz)
Pression acoustique 30W/1M max EASE/Ulysses:	118 dB (1,3 KHz)
Angle d'ouverture H (0,5/1/2/4 KHz):	180°/180°/83°/38°
Angle d'ouverture V (0,5/1/2/4 KHz):	180°/180°/83°/38°
Encastrement:	240 mm
Dimensions:	265 x 145 mm
Poids:	3,25 kg
Couleur:	RAL 9010, opt. Couleur RAL Standard



EN-5424-PAGE-5-A

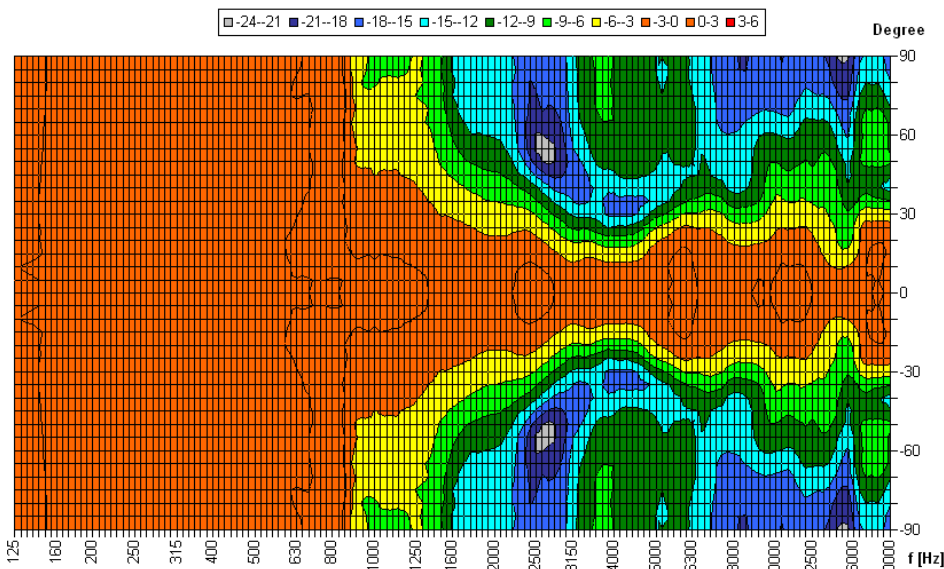
# ANGLE D'OUVERTURE DLS-265FT/30W-ESONIC-808/EN5424-8"-HP

Proc. de mesure	Axe	500Hz	1000Hz	2000Hz	4000Hz
EN5424	HOR	180°	180°	83°	38°
EN5424	VER	180°	180°	83°	38°
EASE/ULYSSES	HOR	180°	180°	80°	35°
EASE/ULYSSES	VER	180°	180°	80°	35°

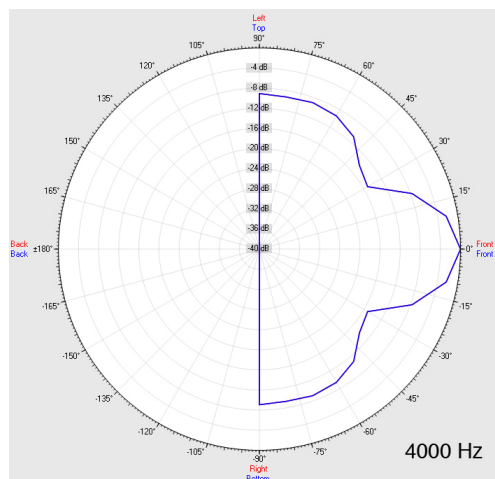
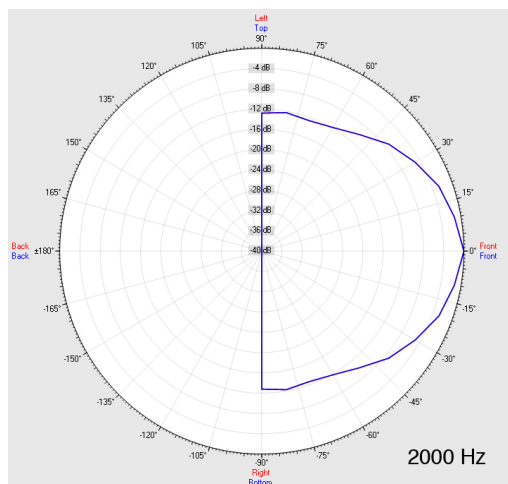
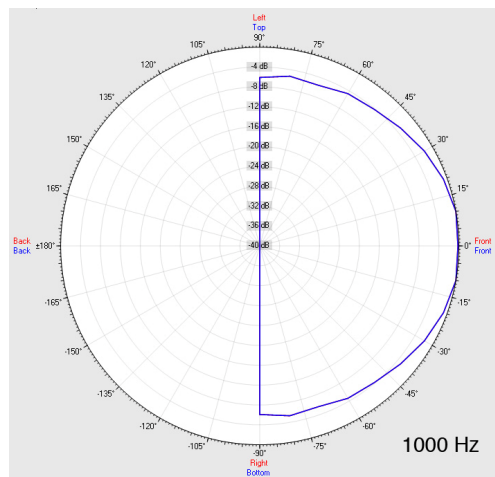
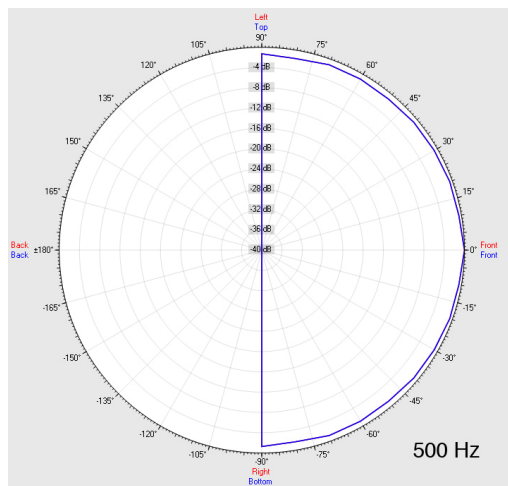
Source Data: D:\Strauch\Elko-Schmid\Elko-Schmid\GLL\DLS265ES\DummyHOR\Dummy.POX

Copyright by Four-Audio GmbH & Co KG Licensed to AAC

Horizontal Isobars of: Elko-Schmid DLS-265F E-Sonic



Parameters: Cyclic Move: 0° ; Symmetry: 0..+180 sym ; Freq.Smooth: 1/3 Oct ; Ang.Resol.: 5° ; Rel. to: 0° Axis 0°



D  
L  
S

2  
6  
5

FT

EN  
5424

E  
S  
O  
N  
I  
C  
8  
0  
8

30

W  
A  
T  
T