

DC-HP A CHAMBRE DE COMPRESSION **VOICE-15T-DC/EN5424** 2 LIGNES A/B



**V
O
I
C
E

15T
DC

EN
5424

D
U
A
L

H
P

A

C
H
A
M
B
R
E

D
E

C
O
M
P
R
E
S
S
I
O
N**

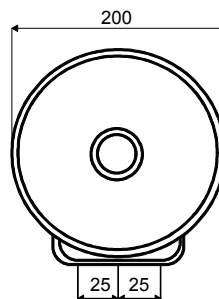
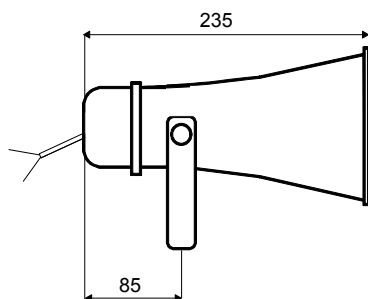
- DEUX CHAMPS MAGNETIQUES & **BOBINES INDEPENDANTS**
- **PAS DE PERTE DE 50% SUR LA SURFACE DU CONE**
- EN CAS DE SURCHAUFFE **CONTINUTE DE FONCTION** SUR LA DEUXIEME LIGNE
- **DEUX TRANSFORMATEURS** 100-V-INDEPENDANTS
- PROTECTION **IP-66**
- **BOITIER EN ABS RESISTANT AUX INTEMPERIES**
- REGLAGE DE PUISSANCE **2 x 100-VOLT** PAR CORDON MULTI FILS ET BOITIER
- VERSION AVEC **BORNIER CERAMIQUE** ET **THERMO-FUSIBLE** LIVRABLE EN OPTION
- VIS SPECIALES EN ACIER INOXYDABLE **DIN 912-ISO 4762**

- **VERSION VOICE-15T-DC/EN-5424-CERTIFIEE:**
NUMERO COMMANDE:

VOICE-15T-DC/EN-5424 NR-CERTIFICAT: 1293-CPD-0381
(HP RESISTANT AUX INTEMPERIES CERTIFIEE TYPE-B)

CARACTÉRISTIQUES TECHNIQUES: **VOICE-15T-DC/EN5424**

Puissance nominale:	2 x 15 Watt
Ligne 100V:	2 x 100V-15-7,5-3,75W
Bande passante:	320 - 8.000 Hz
EN-Sensibilité 1W/4M:	81 dB (single), 87 dB (double)
Pression acoustique 15W/4M:	95 dB (single), 101 dB (double)
Pression acoustique 1W/1M max EASE/Ulysses:	113 dB (1,5 KHz)
Pression acoustique 15W/1M max EASE/Ulysses:	122 dB (1,5 KHz)
Angle d'ouverture H (0,5/1/2/4 KHz):	360°/286°/83°/40°
Angle d'ouverture V (0,5/1/2/4 KHz):	360°/286°/83°/40°
Dimensions:	200 mm x 235 mm
IP-Degré de protection:	IP 66
Poids:	1,9 kg
Couleur:	blanc



EN-5424-PAGE-51-A

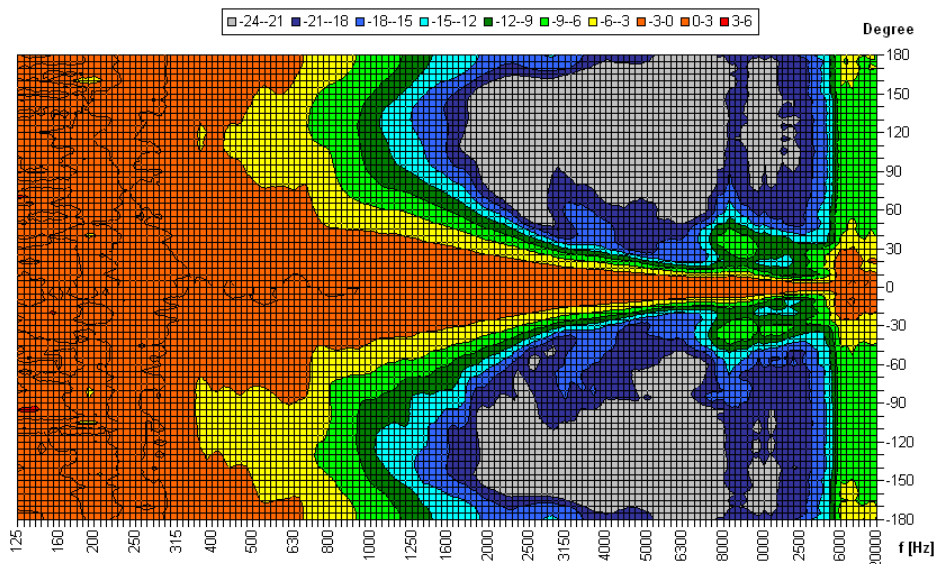
ANGLE D'OUVERTURE DC-HP VOICE-15T-DC/EN5424 2 LIGNES A/B

Proc. de mesure	Axe	500Hz	1000Hz	2000Hz	4000Hz
EN5424	HOR	360°	286°	83°	40°
EN5424	VER	360°	286°	83°	40°
EASE/ULYSSES	HOR	360°	135°	75°	40°
EASE/ULYSSES	VER	360°	135°	75°	40°

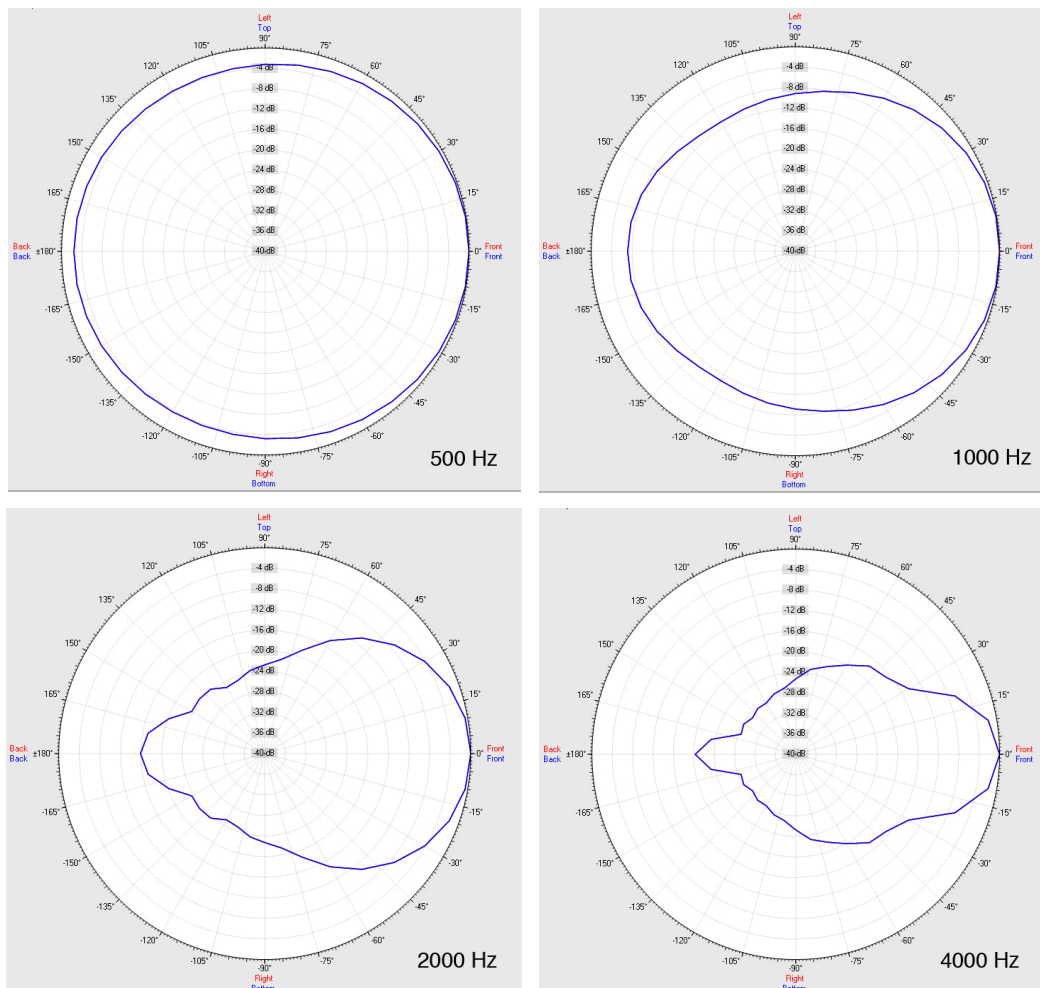
Source Data: D:\Strauch\Elko-Schmid\VOICE15D\Daten\HOR\15DC-HOR.POX

Copyright by Four-Audio GmbH & Co KG Licensed to AAC

Horizontal Isobars of: Elko-Schmid Voice-15-DC



Parameters: Cyclic Move: 0° ; Symmetry: no symmetry ; Freq.Smooth: 1/3 Oct ; Ang.Resol.: 5° ; Rel. to: 0° Axis 0°



**V
O
I
C
E**
**15T
DC**
**EN
5424**
**D
U
A
L**
**H
P
A**
**C
H
A
M
B
R
E**
**D
E**
**C
O
M
P
R
E
S
S
I
O
N**