

S
L
B

220
FLAT

EN
5424

220
MM

H
P

P
L
A
F
O
N
D

A

E
N
C
A
S
T
R
E
R



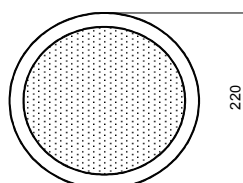
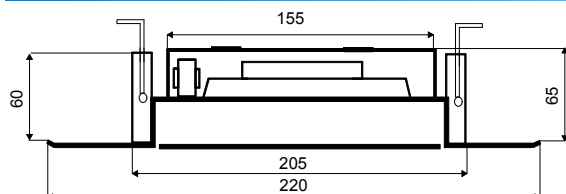
- HP **ENTIEREMENT EN METAL** RAL 9010
- ENCASTREMENT **AVEC CAPOT ANTIFEU** SEULEMENT 65MM
- UTILISABLE EN **100V / 6-3-1,5W & 100V / 10-6-3W**
- ADAPTATION **100V PROTEGEE**
- **VERSION EN 5424 CERTIFIEE ANTICHOC** NORME **DIN 18032-3** EN OPTION
- **50-HZ-TRANSFO STABLE**
- HP AVEC **BORNIER CERAMIQUE** ET **THERMO-FUSIBLE** LIVRABLE EN OPTION

- **VERSION SLB-220-FLAT/EN-5424-AVEC CAPOT ANTIFEU CERTIFIEE:**
NUMERO COMMANDE:

SLB-220-FLAT/EN-5424 NR-CERTIFICAT: 1293-CPR-0427

CARACTÉRISTIQUES TECHNIQUES: SLB-220-FLAT/EN5424

Haut-parleurs:	15W / 6,5"-Système Fullrange avec cône HF
Ligne 100V:	10-6-3-1,5W
Bande passante:	90 – 18.000 Hz
EN-Sensibilité 1W/4M:	74 dB
Pression acoustique max 10W/4M:	92 dB
Pression acoustique 1W/1M max EASE/Ulysses:	99 dB (3 KHz)
Pression acoustique 10W/1M max EASE/Ulysses:	108 dB (3 KHz)
Angle d'ouverture H (0,5/1/2/4 KHz):	180°/180°/162°/50°
Angle d'ouverture V (0,5/1/2/4 KHz):	180°/180°/162°/50°
Dimensions:	220 x 65-MM
Encastrement:	205 mm
Poids:	1,4 kg avec FLAT-capot antifeu
Matériel:	Métal
Couleur:	RAL 9010



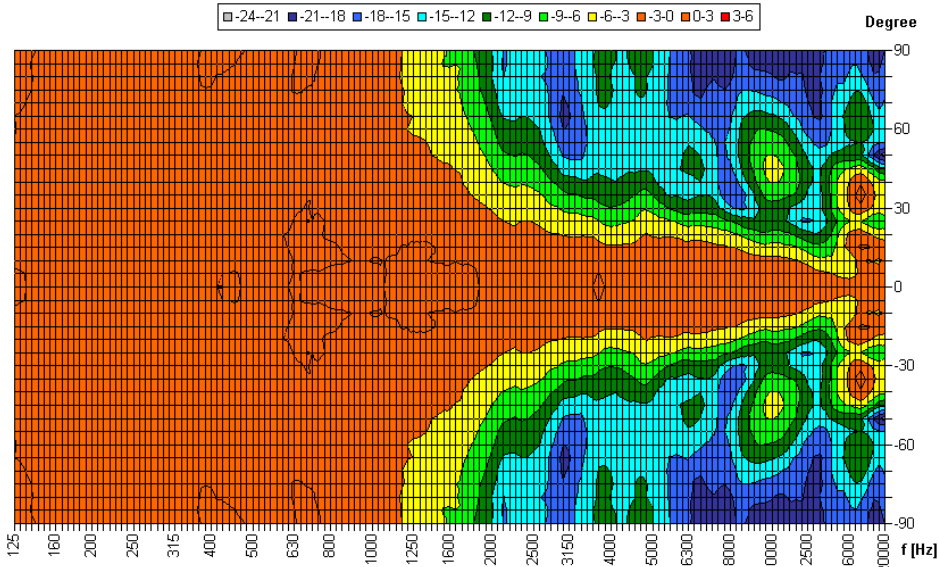
ANGLE D'OUVERTURE SLB-220-FLAT / EN5424 220-MM x 65-MM / 10W & 6W-HP

Proc. de mesure	Axe	500Hz	1000Hz	2000Hz	4000Hz
EN5424	HOR	180°	180°	162°	50°
EN5424	VER	180°	180°	162°	50°
EASE/ULYSSES	HOR	180°	180°	90°	45°
EASE/ULYSSES	VER	180°	180°	90°	45°

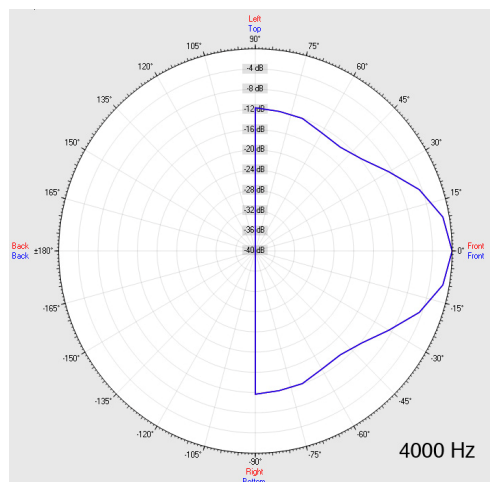
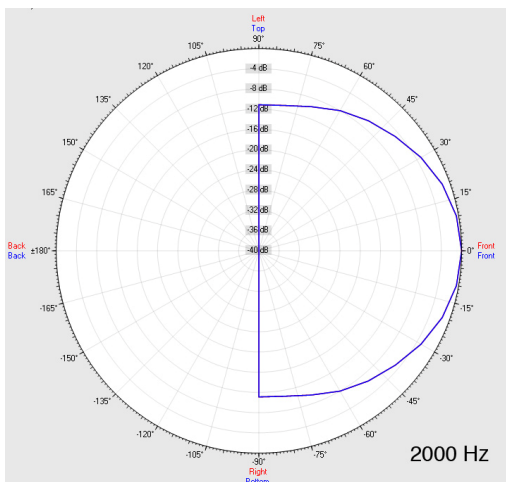
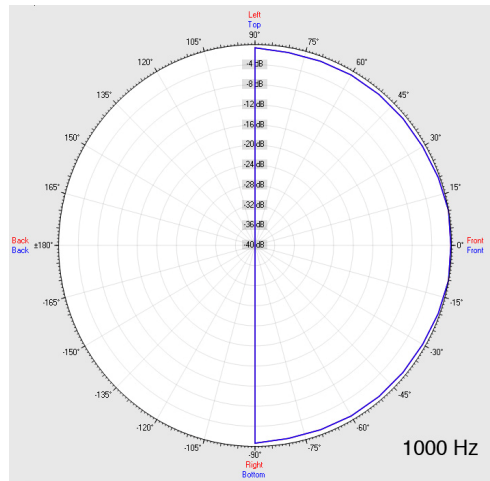
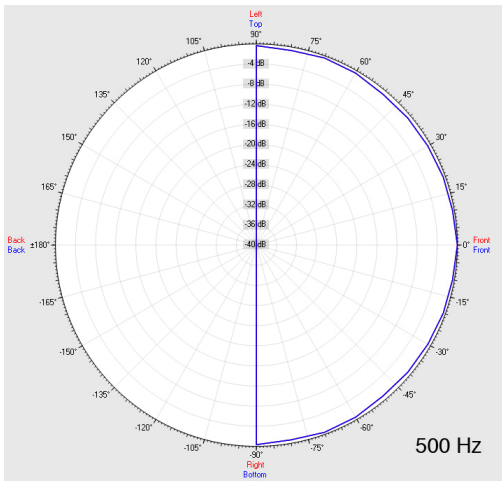
Source Data: E:\Daten\Elko-Schmid\SLB-220\Daten\Dummy.POX

Copyright by Four-Audio GmbH & Co KG Licensed to AAC

Horizontal Isobars of: Elko-Schmid SLB-220



Parameters: Cyclic Move: 0° ; Symmetry: 0..+180 sym ; Freq.Smooth: 1/3 Oct ; Ang.Resol.: 5° ; Rel. to: 0° Axis 0°



SLB

220
FLAT

EN
5424

220
MM

HP

PLAFONDA

ENCAS-
TRER