

## 6W-PROJECTEUR DE SON ALU BI-DIRECTIONNEL LAMPRODYN-BI-6W/EN5424

L  
A  
M  
P  
R  
O  
D  
Y  
N  
  
B  
I  
  
6  
W  
  
E  
N  
5  
4  
2  
4



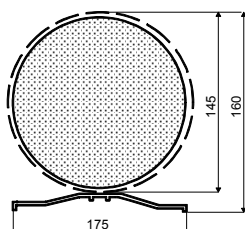
- **ANTIFEU**
- 50-HZ-TRANSFO STABLE
- ADAPTATION **100-V PROTEGEE**
- **BRANCHEMENT SUR CORDON MULTI FILS POUR CHOISIR 3 PUISSANCES**
- VERSION AVEC **BORNE CERAMIQUE ET THERMO-FUSIBLE** EN OPTION
- VIS SPECIAUX **DIN 912-ISO 4762**
  
- **VERSION LAMPRODYN-BI-6W/EN-5424-CERTIFIEE :**  
**NUMERO COMMANDE**

**LAMPRODYN-BI-6W/EN-5424**  
NR-CERTIFICAT: 1293-CPD-0379

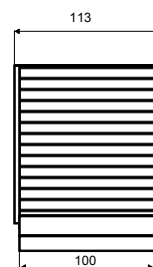
### CARACTÉRISTIQUES TECHNIQUES:

### LAMPRODYN-BI-6W/EN5424

Haut-parleurs:	1 x 15W/120mm-Large Bande
Ligne 100V:	6-3-1,5W
Bande passante:	80 – 15.000 Hz
EN-Sensibilité 1W/4M:	77 dB
Pression acoustique 6W/4M:	87 dB
Pression acoustique 1W/1M max EASE/Ulysses:	98 dB (1,8 & 4 KHz)
Pression acoustique 6W/1M max EASE/Ulysses:	105 dB (1,8 & 4 KHz)
Angle d'ouverture H (0,5/1/2/4 KHz):	360°/360°/112°/54°
Angle d'ouverture V (0,5/1/2/4 KHz)	360°/360°/112°/54°
Dimensions:	146 x 100 mm
Largeur du socle:	175 mm
Poids:	1,9 kg
Couleur:	blanc



EN-5424-PAGE-17-A



P  
R  
O  
J  
E  
C  
T  
E  
U  
R  
  
B  
I  
-  
D  
I  
R  
E  
C  
T  
I  
O  
N  
N  
E  
L

# ANGLE D'OUVERTURE 6W-PROJECTEUR LAMPRODYN-BI-6W/EN5424

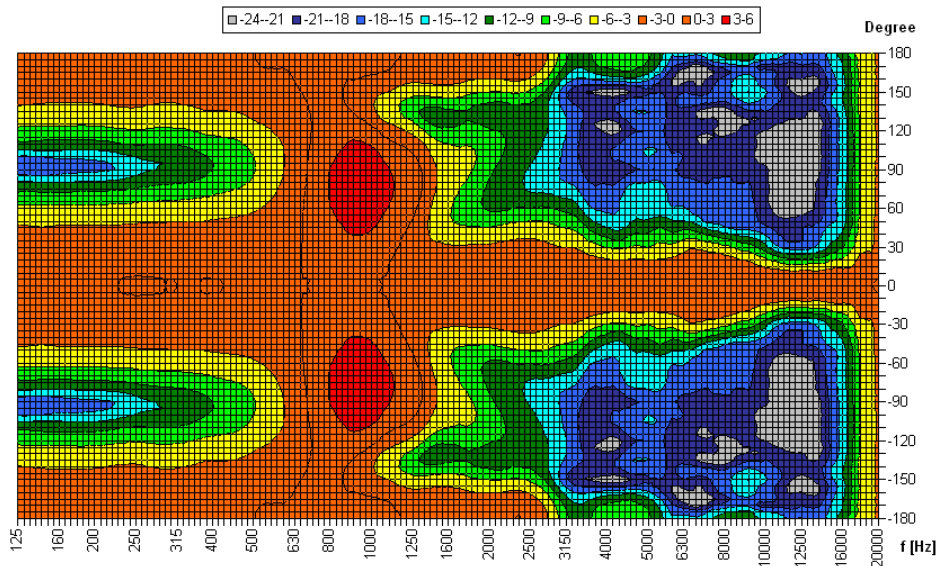
L  
A  
M  
P  
R  
O  
D  
Y  
N  
  
B  
I  
  
6  
W  
  
E  
N  
5  
4  
2  
4  
  
P  
R  
O  
J  
E  
C  
T  
E  
U  
R  
B  
I  
-  
D  
I  
R  
E  
C  
T  
I  
O  
N  
N  
E  
L

Proc. de mesure	Axe	500Hz	1000Hz	2000Hz	4000Hz
EN5424	HOR	360°	360°	112°	54°
EN5424	VER	360°	360°	112°	54°
EASE/ULYSSES	HOR	360°	360°	90°/65°	60°/35°
EASE/ULYSSES	VER	360°	360°	90°/65°	60°/35°

Source Data: D:\Strauch\Elko-Schmid\LA130808\Daten\HOR\LA130HOR.POX

Copyright by Four-Audio GmbH & Co KG Licensed to AAC

Horizontal Isobars of: Elko-Schmid LA-130BI



Parameters: Cyclic Move: 0° ; Symmetry: average sym ; Freq.Smooth: 1/3 Oct ; Ang.Resol.: 5° ; Rel. to: 0° Axis 0°

