

# 6W-HAUT-PARLEUR MURAL A ENCASTRER WUL-270G/EN5424

W  
U  
L

270G

EN  
5424



- L'ÉQUIPEMENT POUR UNE **INSTALLATION ENCASTREE INCLUS**
- BOITIER POUR **MONTAGE MUR PLACO-PLATRE** LIVRE AVEC HP
- **ASSEMBLAGE FACILE A L'AIDE DE SEULEMENT 4VIS**
- LA **POSE MURALE NE NECESSITE QUE 2VIS**
- **GRILLE SPECIALEMENT ETUDIEE POUR UN MONTAGE RAPIDE**
- BOITIER EN **ABS V2 / HB75 ININFLAMMABLE** ET RESISTANT AU CHOC
- 50-HZ-TRANSFO STABLE
- VERSION **POUR ZONES HUMIDES** LIVRABLE
- HP **AVEC BORNIER CERAMIQUE ET THERMO-FUSIBLE** LIVRABLE EN OPTION
- **VERSION WUL-EN-5424-CERTIFIEE:**  
**NUMERO COMMANDE:**

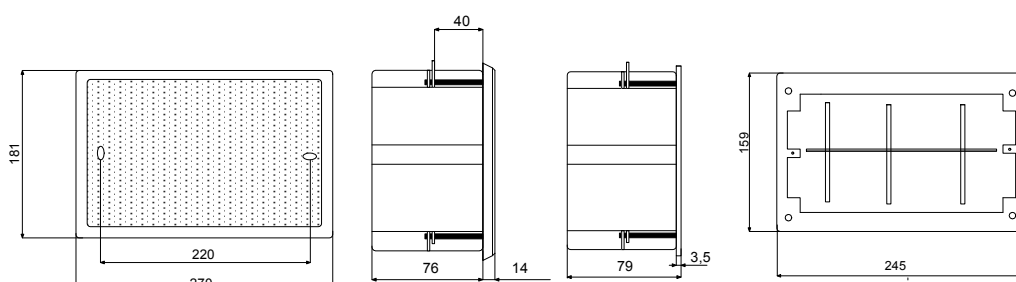
**WUL-270G/EN-5424**

NR-CERTIFICAT: 1293-CPD-0303

## CARACTÉRISTIQUES TECHNIQUES:

**WUL-270G/EN5424**

Haut-parleurs:	12W/130mm Large Bande avec cône HF
Ligne 100V:	6-3-1.5W
Bande passante:	70 – 17.000 Hz
EN-Sensibilité 1W/4M:	79 dB
Pression acoustique max 6W/4M:	87 dB
Pression acoustique 1W/1M max EASE/Ulysses:	100 dB (2,5 KHz)
Pression acoustique 6W/1M max EASE/Ulysses:	106 dB (2,5 KHz)
Angle d'ouverture H (0,5/1/2/4 KHz):	180°/180°/129°/54°
Angle d'ouverture V (0,5/1/2/4 KHz):	180°/180°/ 85°/50°
Dimensions:	270 x 181 x 79 mm
Découpe pour Montage:	234 mm 149 mm
Poids:	1,3 kg
Couleur:	blanc



H  
A  
U  
T  
P  
A  
R  
L  
E  
U  
R  
  
M  
U  
R  
A  
L

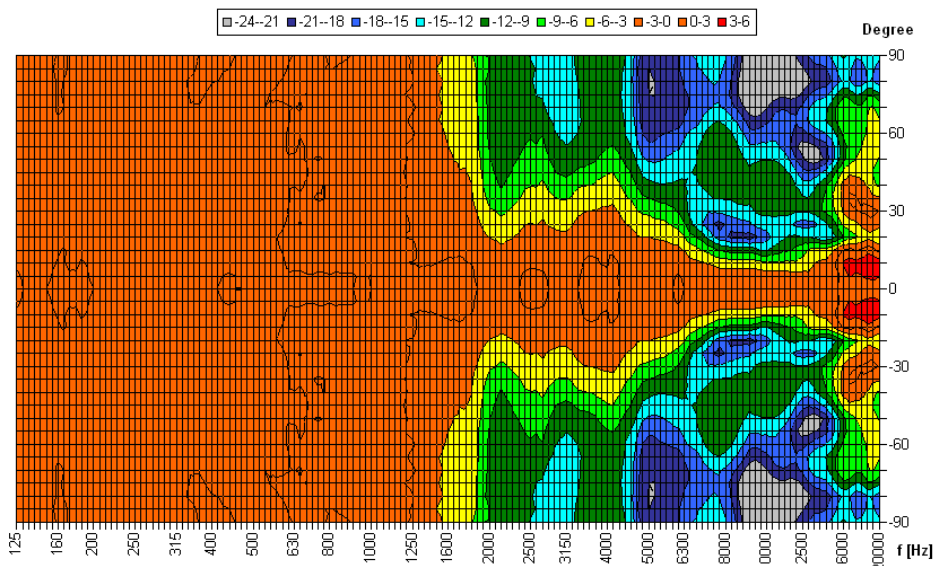
# ANGLE D'OUVERTURE 6W-HAUT-PARLEUR WUL-270G/EN5424

Proc. de mesure	Axe	500Hz	1000Hz	2000Hz	4000Hz
EN5424	HOR	180°	180°	129°	54°
EN5424	VER	180°	180°	85°	50°
EASE/ULYSSES	HOR	180°	180°	75°	100°
EASE/ULYSSES	VER	180°	180°	75°	100°

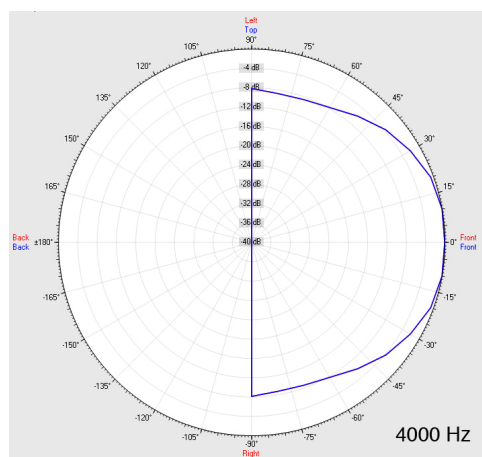
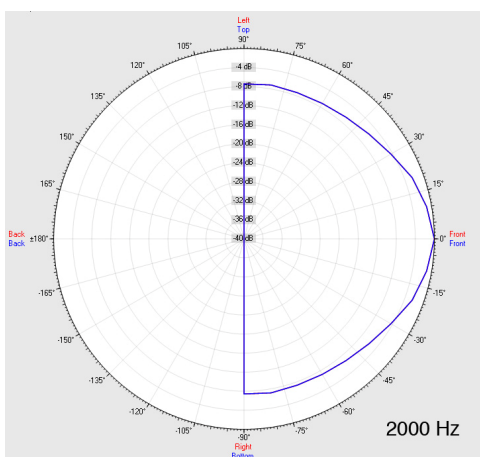
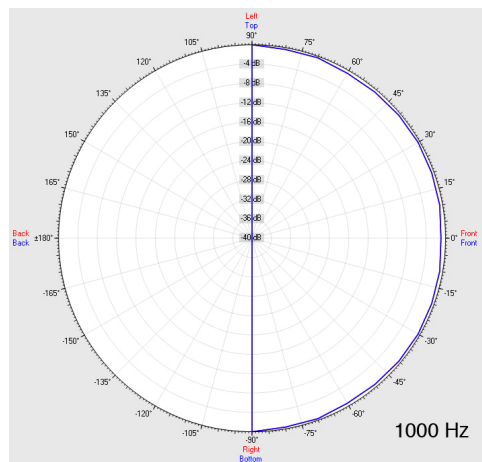
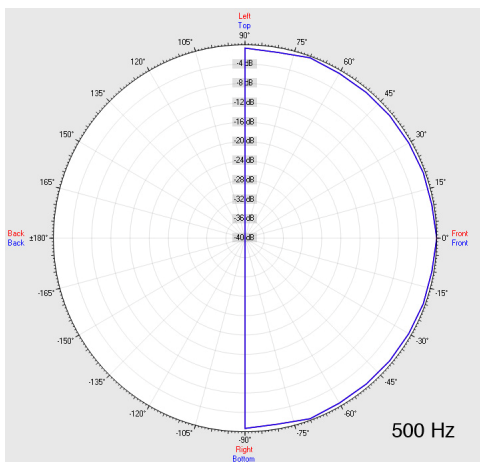
Source Data: D:\Strauch\Elko-Schmid\Elko-Schmid\GLL\WUL270G\Dummy\HOR\Dummy.POX

Copyright by Four-Audio GmbH & Co KG Licensed to AAC

Horizontal Isobars of: Elko-Schmid WUL-270G



Parameters: Cyclic Move: 0° ; Symmetry: 0..+180 sym ; Freq.Smooth: 1/3 Oct ; Ang.Resol.: 5° ; Rel. to: 0° Axis 0°



W  
U  
L

270G

EN  
5424

H  
A  
U  
T  
P  
A  
R  
L  
E  
U  
R  
  
M  
U  
R  
A  
L